

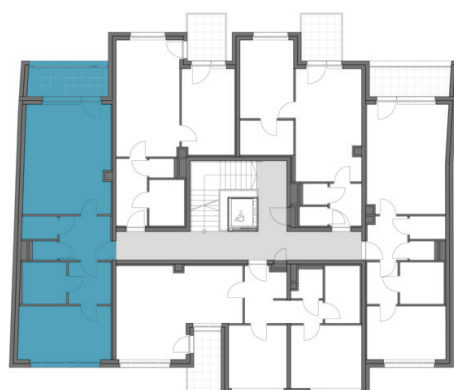
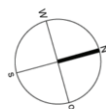
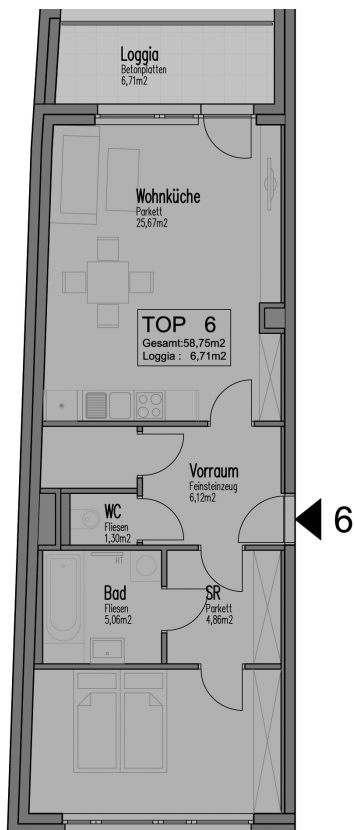
## DIE WOHNUNG

### Top Nr. 06 - 1. OBERGESCHOSS

Wohnnutzfläche	58,75 m <sup>2</sup>
Loggia	6,71 m <sup>2</sup>
<b>NUTZFLÄCHE</b>	<b>65,46 m<sup>2</sup></b>

Kaufpreis netto	EUR	203.000,--
Garagenplatz Nr. 05	EUR	17.000,--
USt. (20 %)	EUR	44.000,--
<b>KAUFPREIS BRUTTO zzgl. Nebenkosten</b>	<b>EUR</b>	<b>264.000,--</b>

kalkulierter Hauptmietzins	EUR	667,69	10,20 EUR/m <sup>2</sup>
Küche	EUR	40,00	0,61 EUR/m <sup>2</sup>
Miete netto	EUR	707,69	10,81 EUR/m <sup>2</sup>
Garagenplatz Nr. 05 netto	EUR	75,00	
<b>MIETE NETTO GESAMT</b>	<b>EUR</b>	<b>782,69</b>	



**Nicht enthaltene Nebenkosten:**

- Grunderwerbsteuer
- Eintragungsgebühr Grundbuch
- Konzeptionsgebühr
- Honorar Vertragserichtung und -abwicklung Treuhänder  
Mag. Dr. Peter Sommerer und Barauslagen
- Finanzierungskosten

Stand: Jänner 2014

kalkulierte Mietpreise netto exkl. Betriebskosten und gesetzlicher USt; BK Annahme (erste Abrechnungsperiode): EUR 1,80 m<sup>2</sup>/mtl./netto

Flächen lt. Verkaufspläne vom 16. Jänner 2014

Angebot unverbindlich und freibleibend. Flächen- und Preisänderungen vorbehalten!

