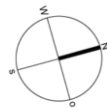
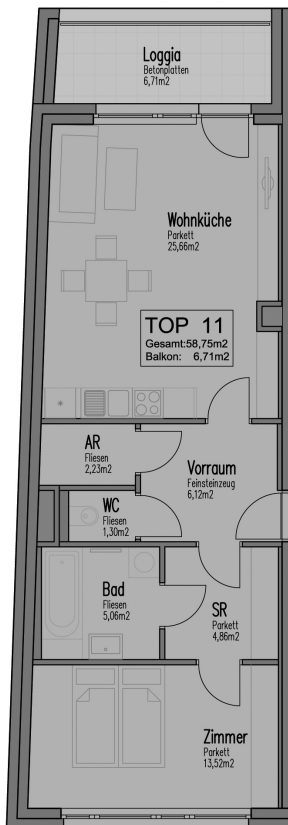


DIE WOHNUNG

Top Nr. 11 - 2. OBERGESCHOSS

Wohnnutzfläche		58,75 m ²	
Loggia		6,71 m ²	
NUTZFLÄCHE		65,46 m²	
Kaufpreis netto	EUR	209.000,--	
Garagenplatz Nr. 10	EUR	17.000,--	
USt. (20 %)	EUR	45.200,--	
KAUFPREIS BRUTTO zzgl. Nebenkosten	EUR	271.200,--	
kalkulierter Hauptmietzins	EUR	700,42	10,70 EUR/m ²
Küche	EUR	40,00	0,61 EUR/m ²
Miete netto	EUR	740,42	11,31 EUR/m ²
Garagenplatz Nr. 10 netto	EUR	75,00	
MIETE NETTO GESAMT	EUR	815,42	



Nicht enthaltene Nebenkosten:

- Grunderwerbsteuer
- Eintragungsgebühr Grundbuch
- Konzeptionsgebühr
- Honorar Vertragserrichtung und -abwicklung Treuhänder
Mag. Dr. Peter Sommerer und Barauslagen
- Finanzierungskosten

Stand: Jänner 2014

kalkulierte Mietpreise netto exkl. Betriebskosten und gesetzlicher USt; BK Annahme (erste Abrechnungsperiode): EUR 1,80 m²/mtl./netto
Flächen lt. Verkaufspläne vom 16. Jänner 2014

Angebot unverbindlich und freibleibend. Flächen- und Preisänderungen vorbehalten!

DIE WOHNUNG

Die Lage

