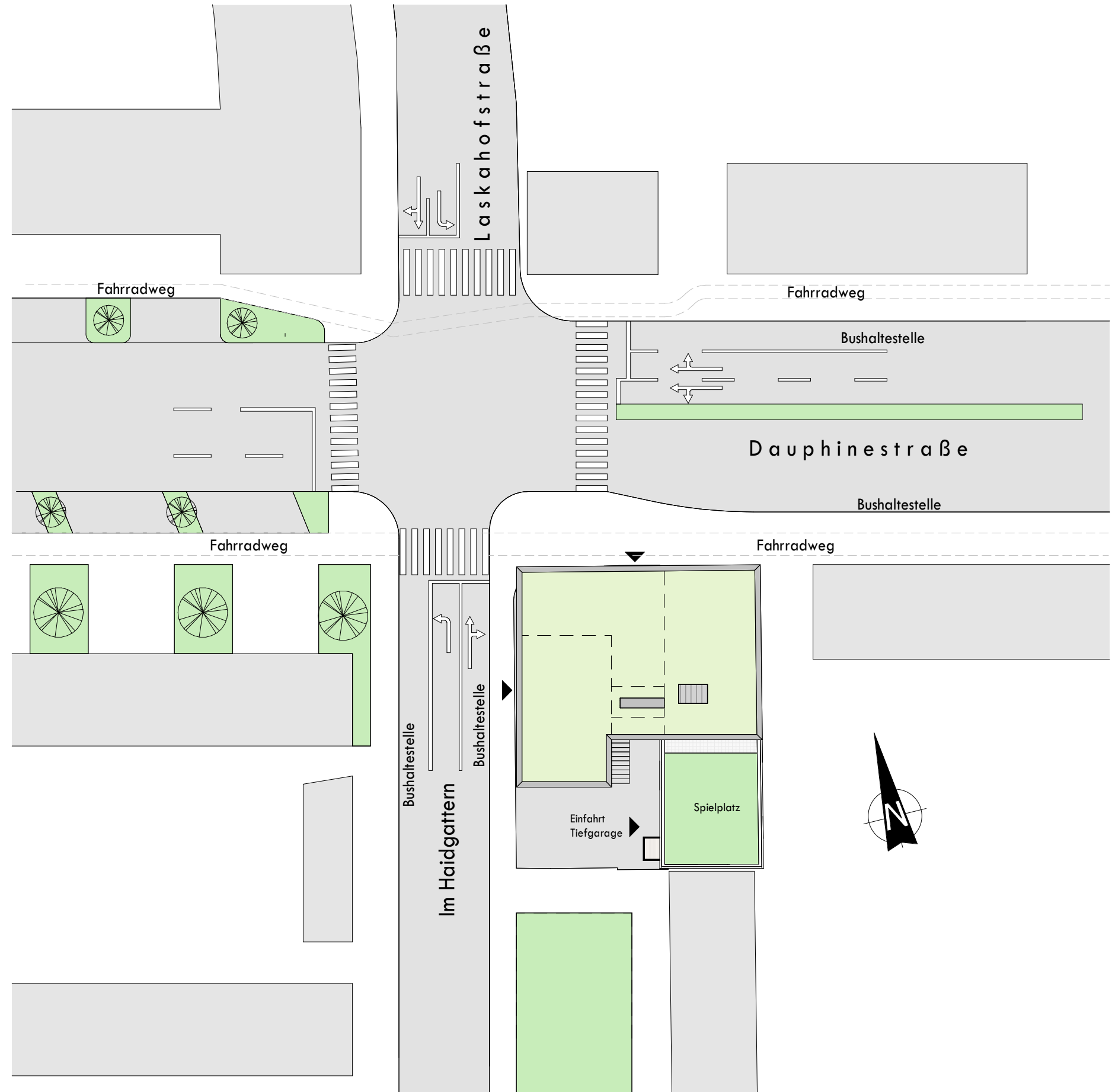


## Planmappe

Im Haidgattern 1  
4030 Linz



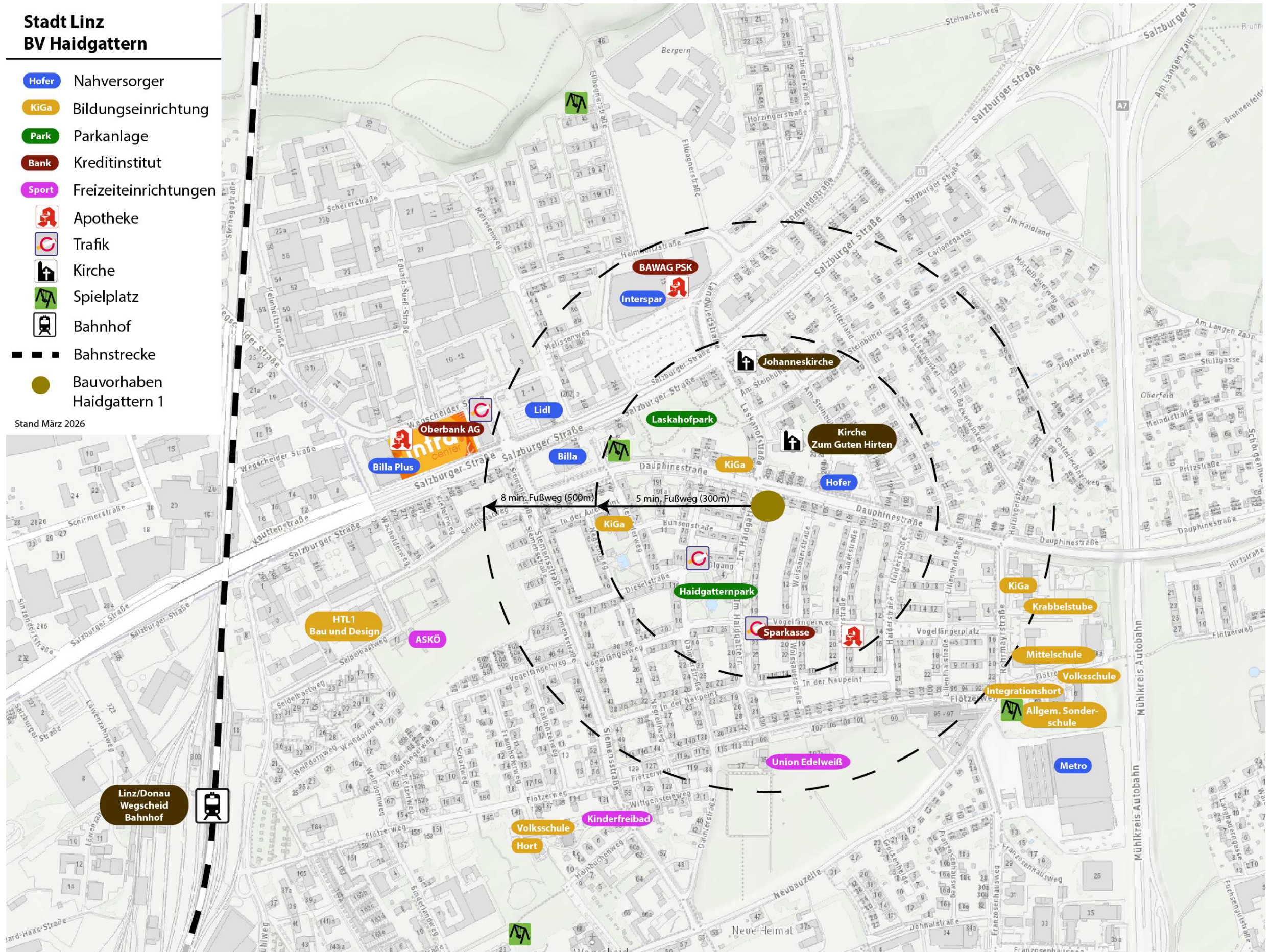




## Stadt Linz BV Haidgattern

- Hofer** Nahversorger
- KiGa** Bildungseinrichtung
- Park** Parkanlage
- Bank** Kreditinstitut
- Sport** Freizeiteinrichtungen
- Apotheke**
- Trafik**
- Kirche**
- Spielplatz**
- Bahnhof**
- — —** Bahnstrecke
- Bauvorhaben  
Haidgattern 1

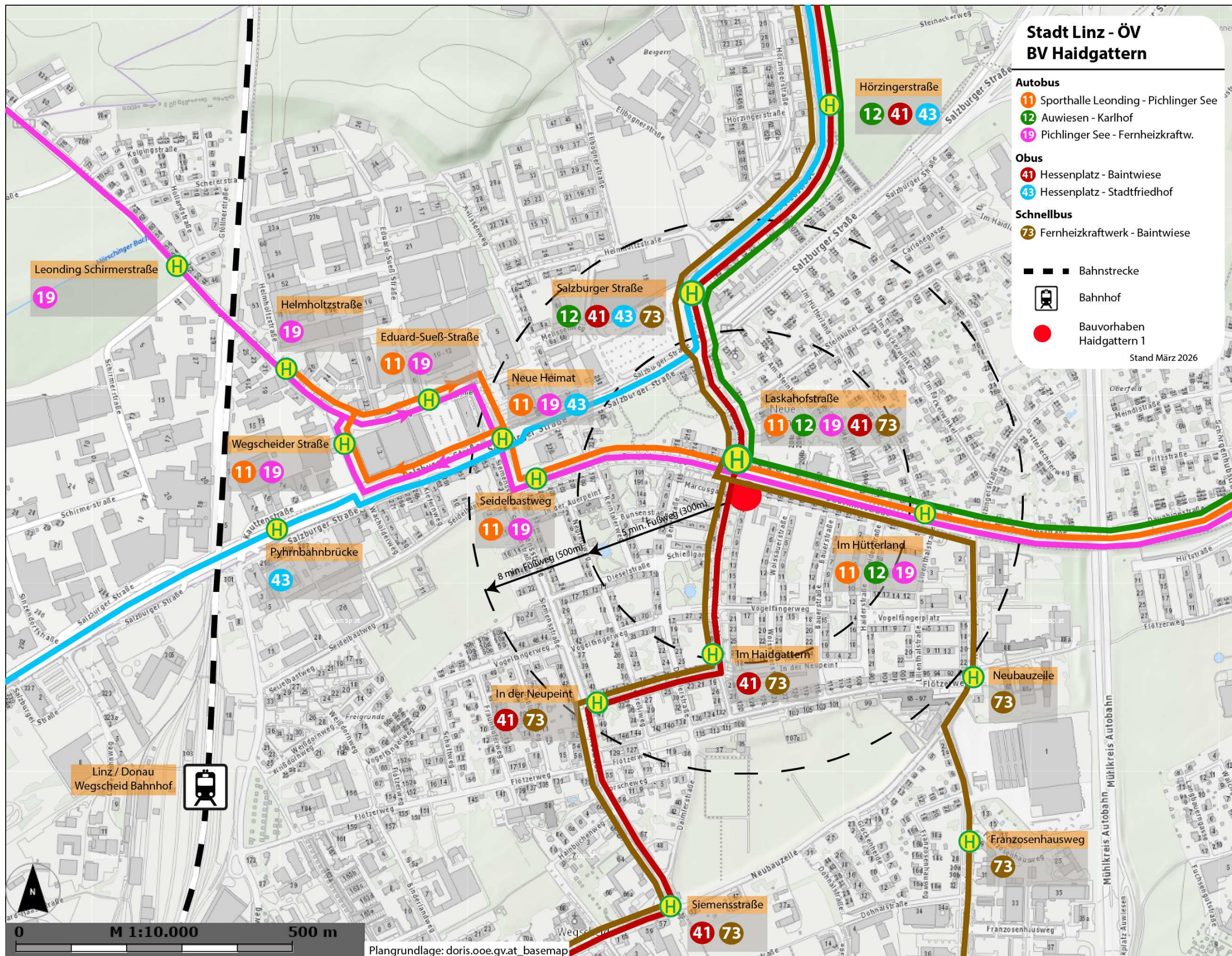
Stand März 2026



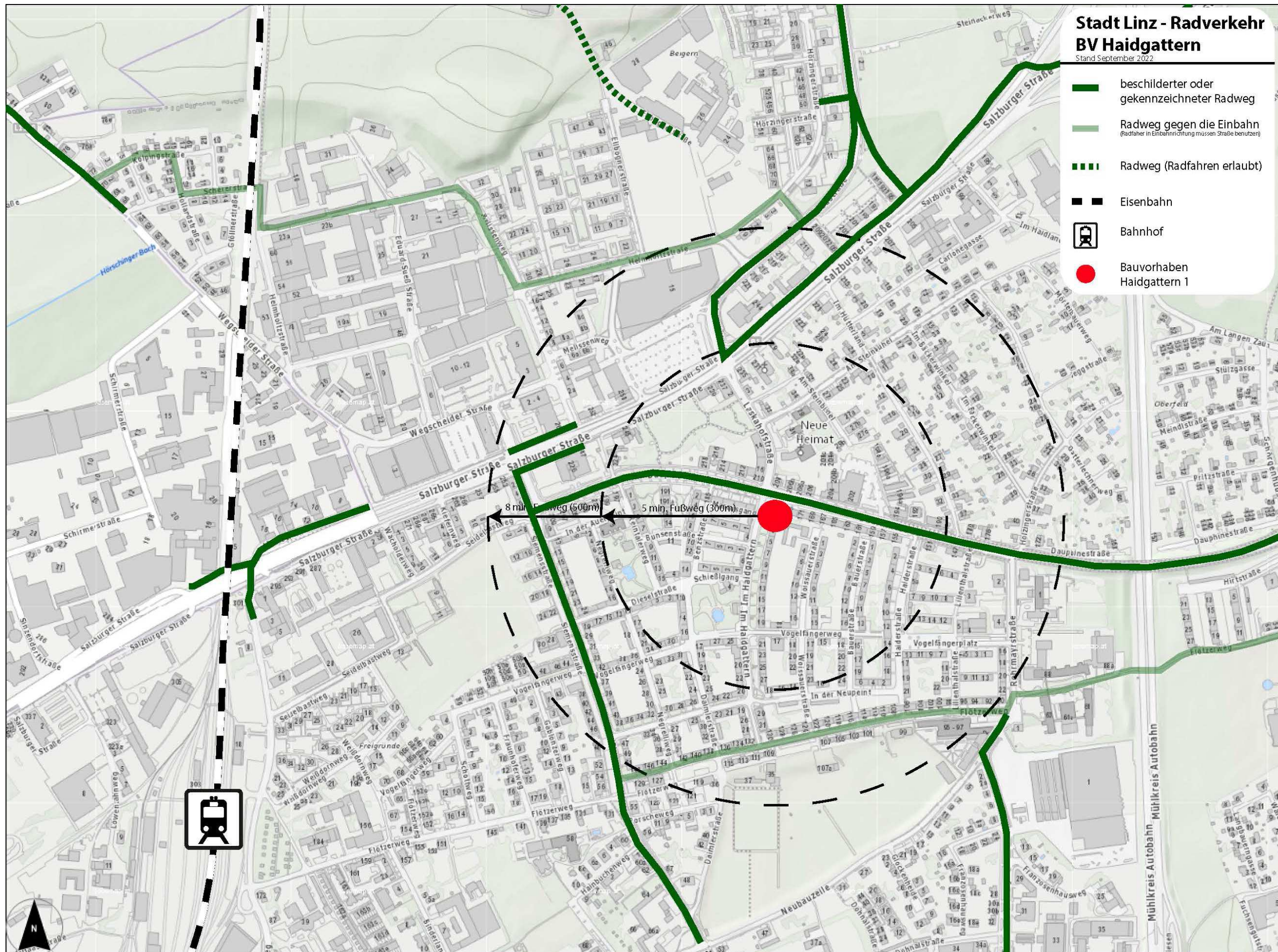
Plangrundlage: doris.ooe.gv.at\_basemap

0 250m



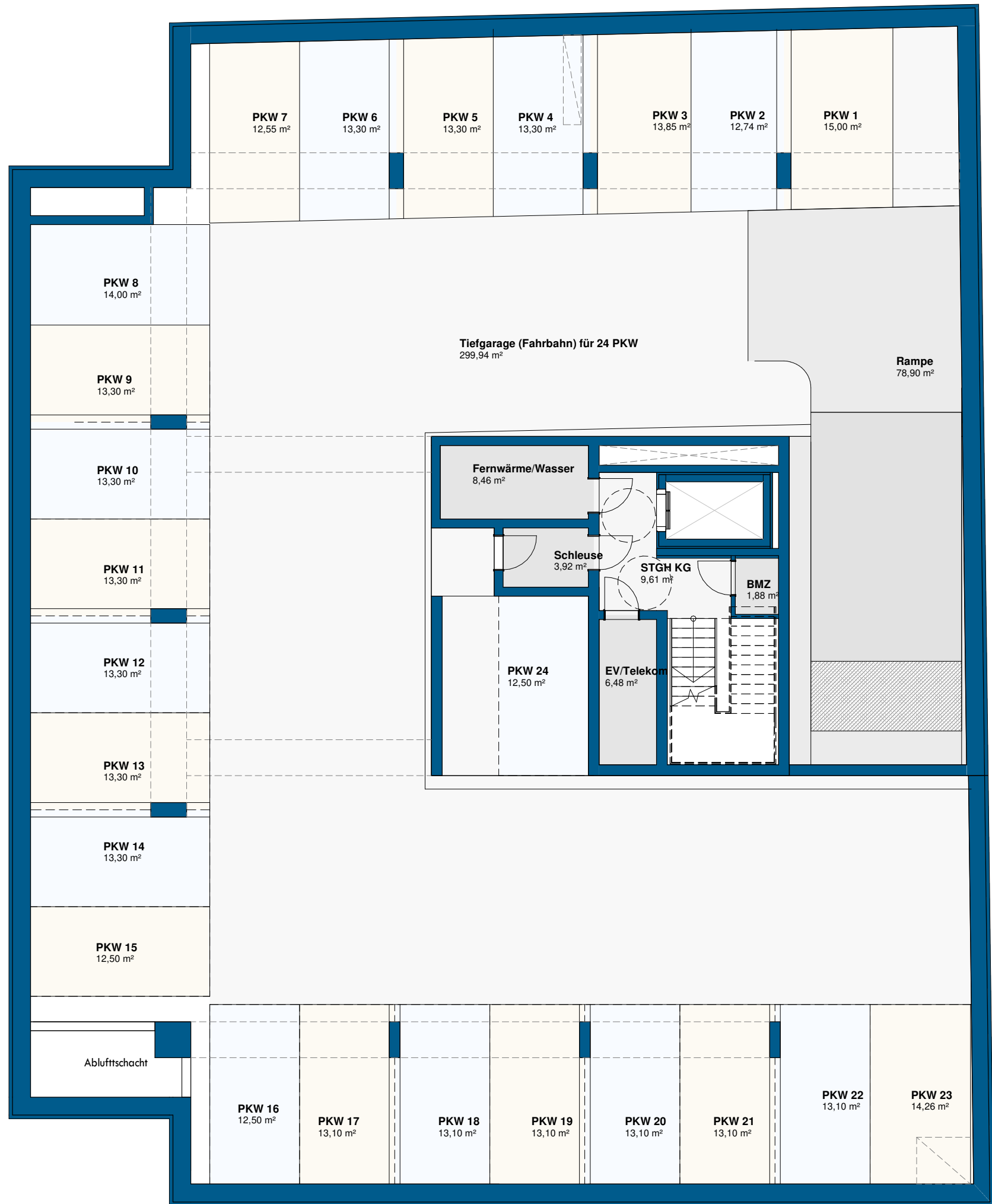


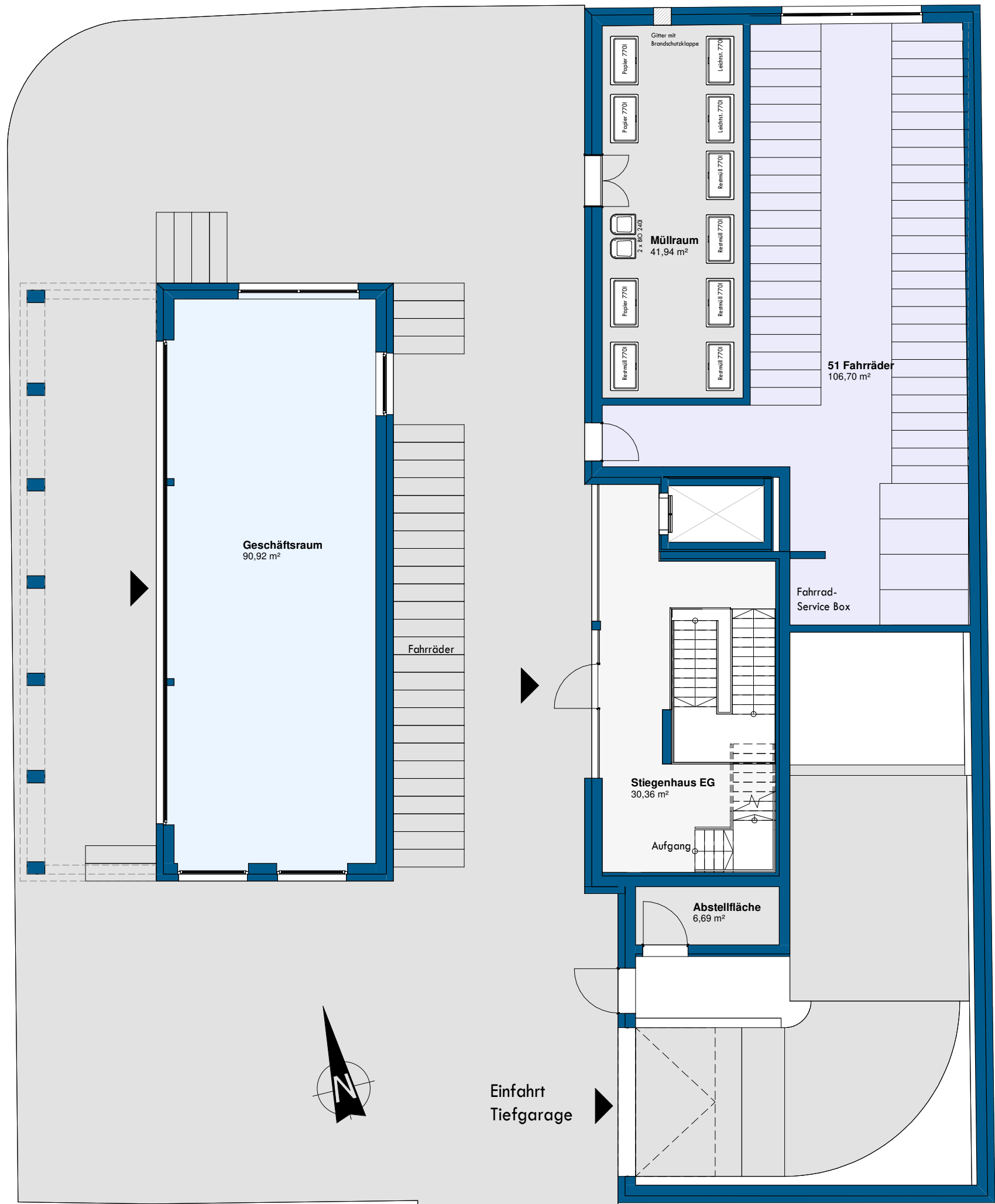




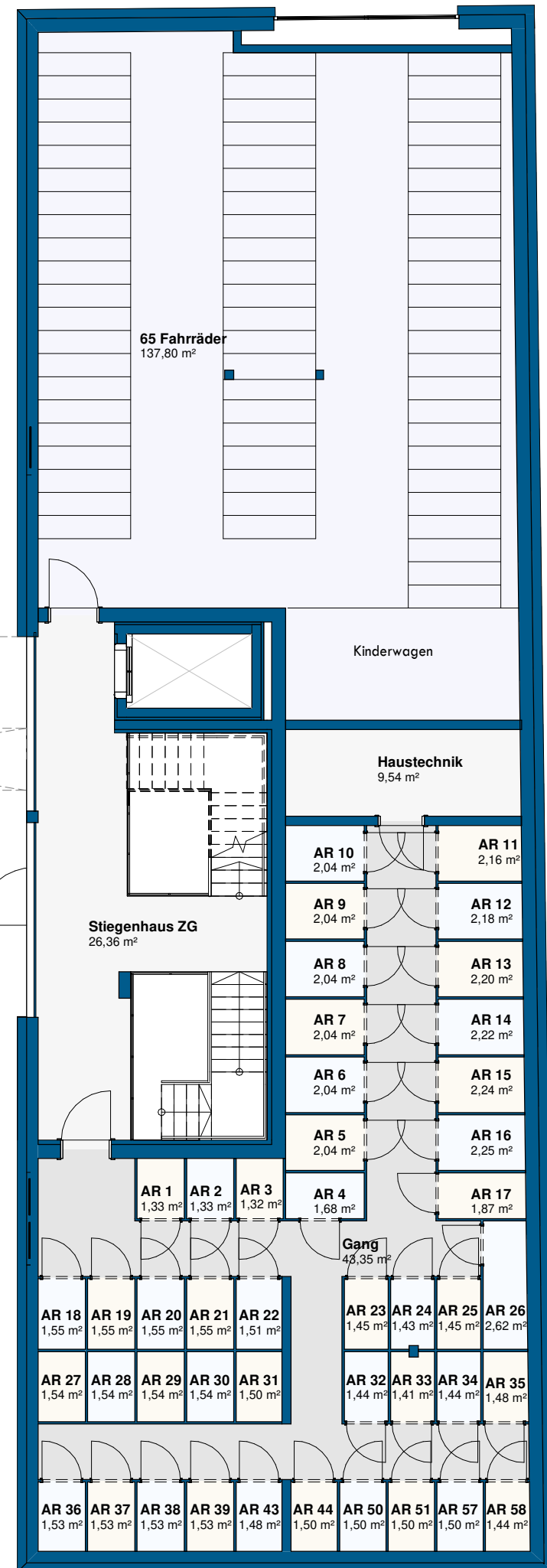
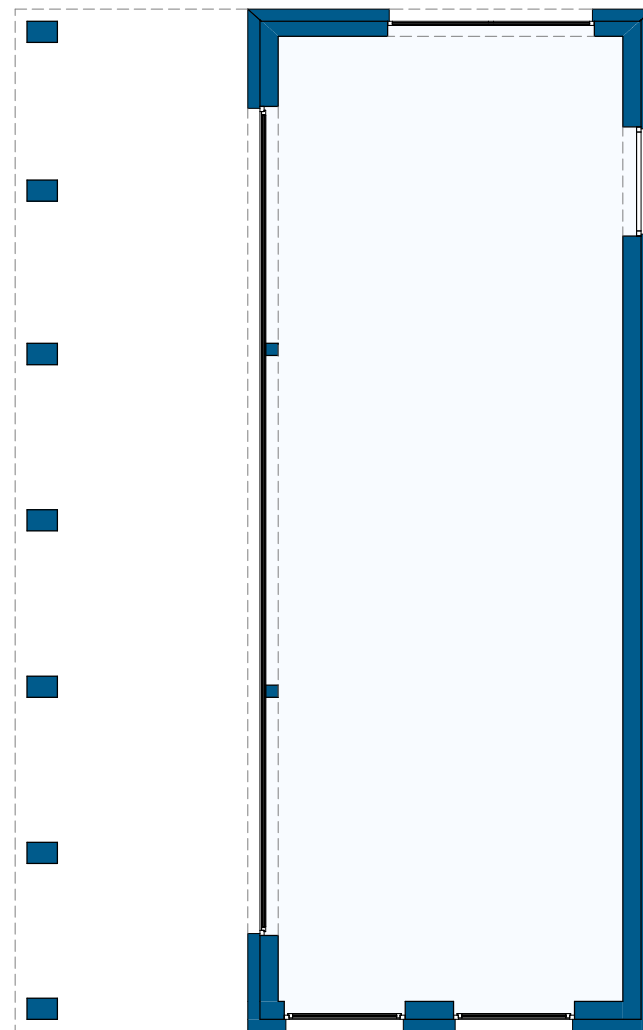




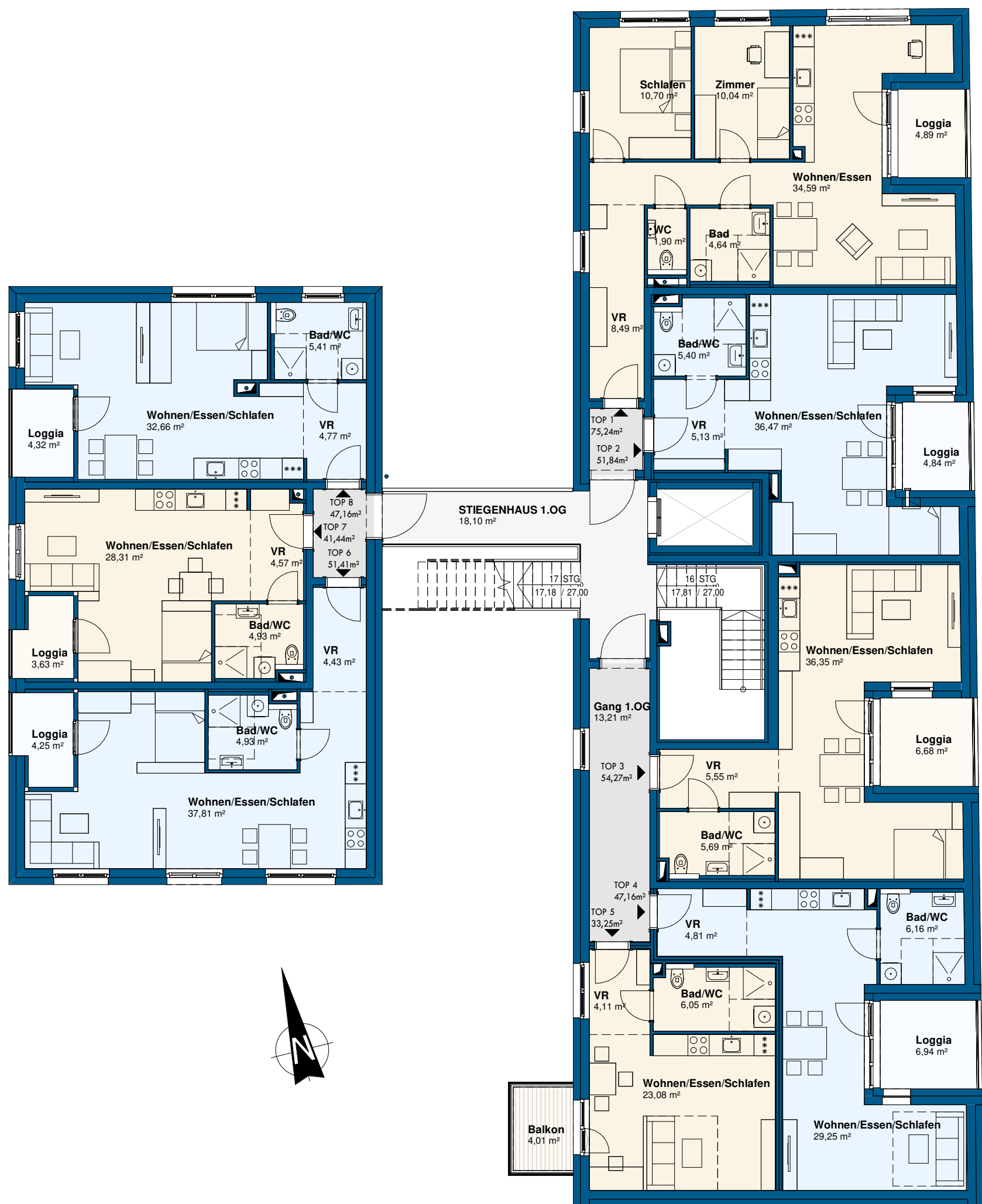






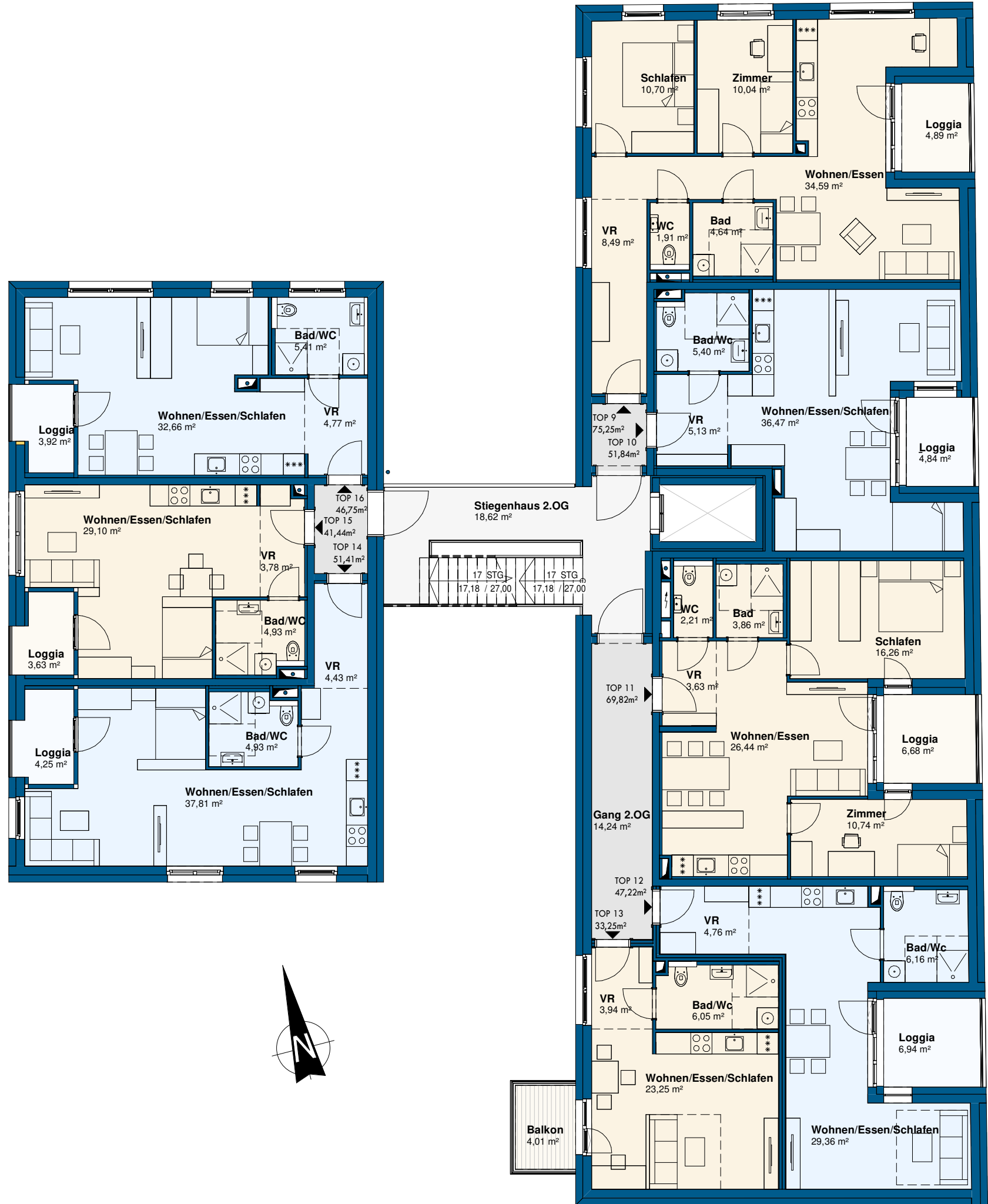




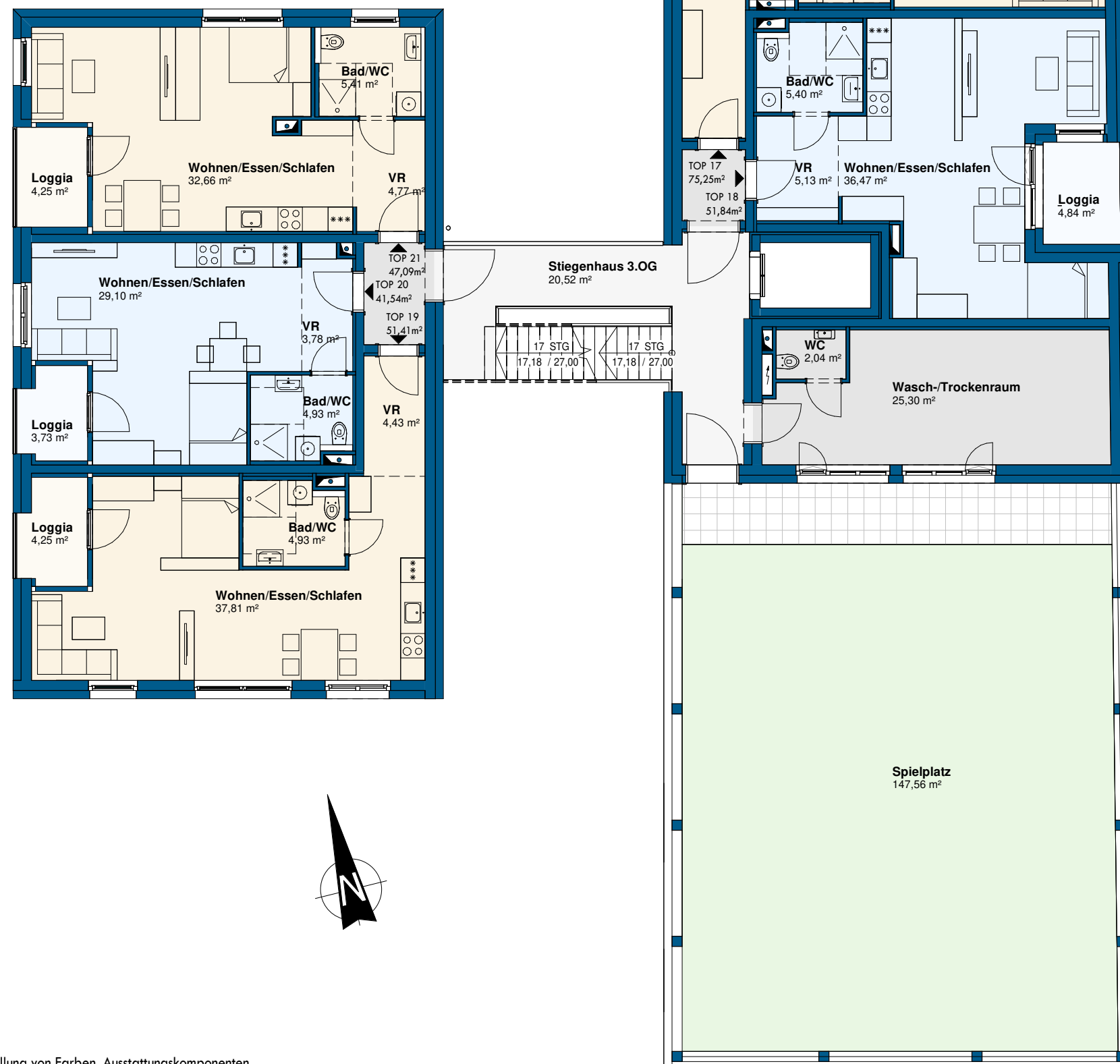


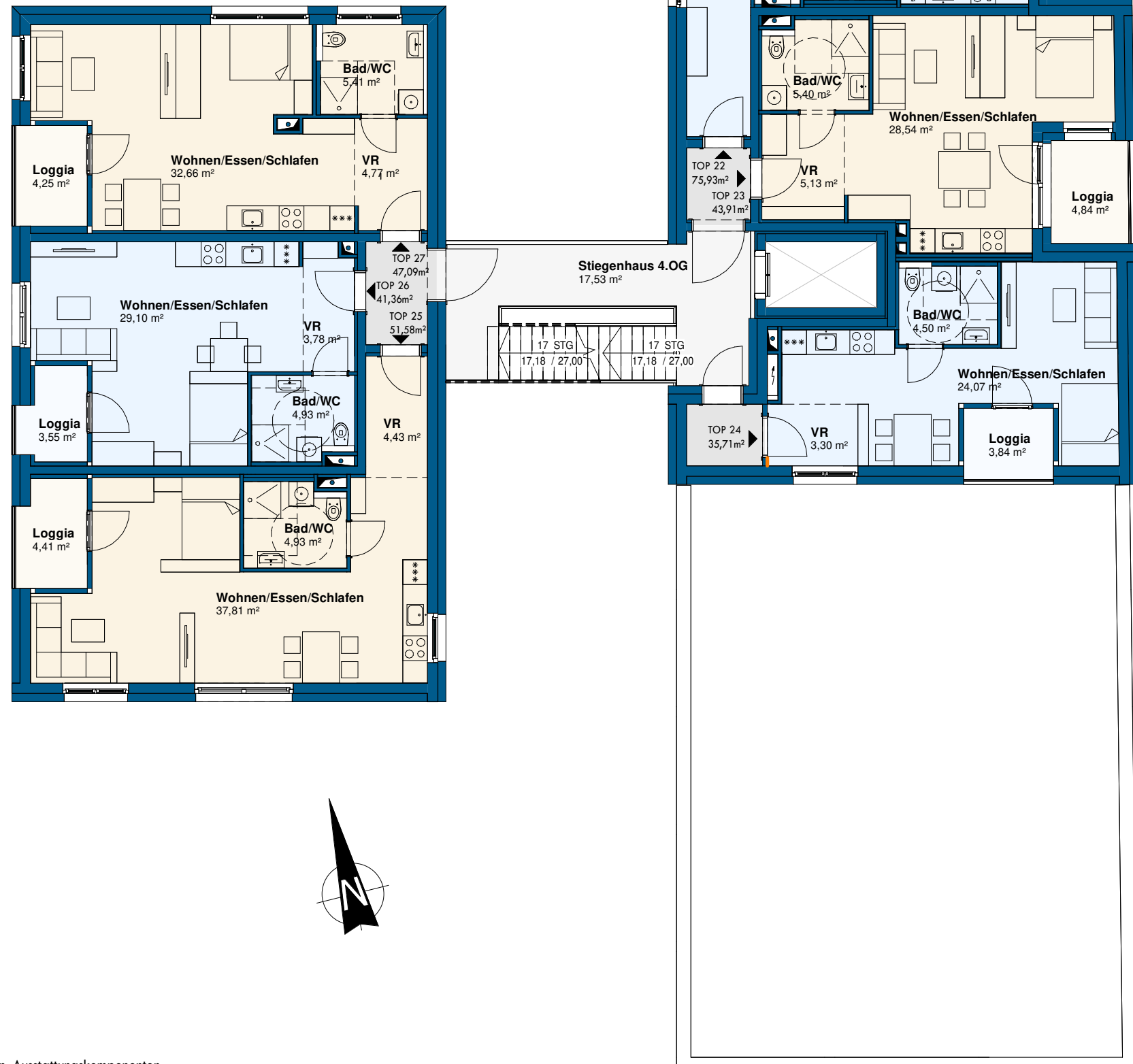
Druck- und Satzfehler sowie Änderungen in Planung und Ausführung bleiben vorbehalten. Die Darstellung von Farben, Ausstattungskomponenten und Oberflächendarstellungen sind als Orientierung zu verstehen, die Ausführung ist in der Bau- und Ausstattungsbeschreibung exakt definiert. Angaben zu Raum- und Wohnungsgrößen sind Circa-Angaben und können sich geringfügig ändern. Mobiliar und gezeigte Einrichtungsgegenstände - ausgenommen die Küchenzeile - sind Vorschläge und nicht Bestandteil der Ausführung.





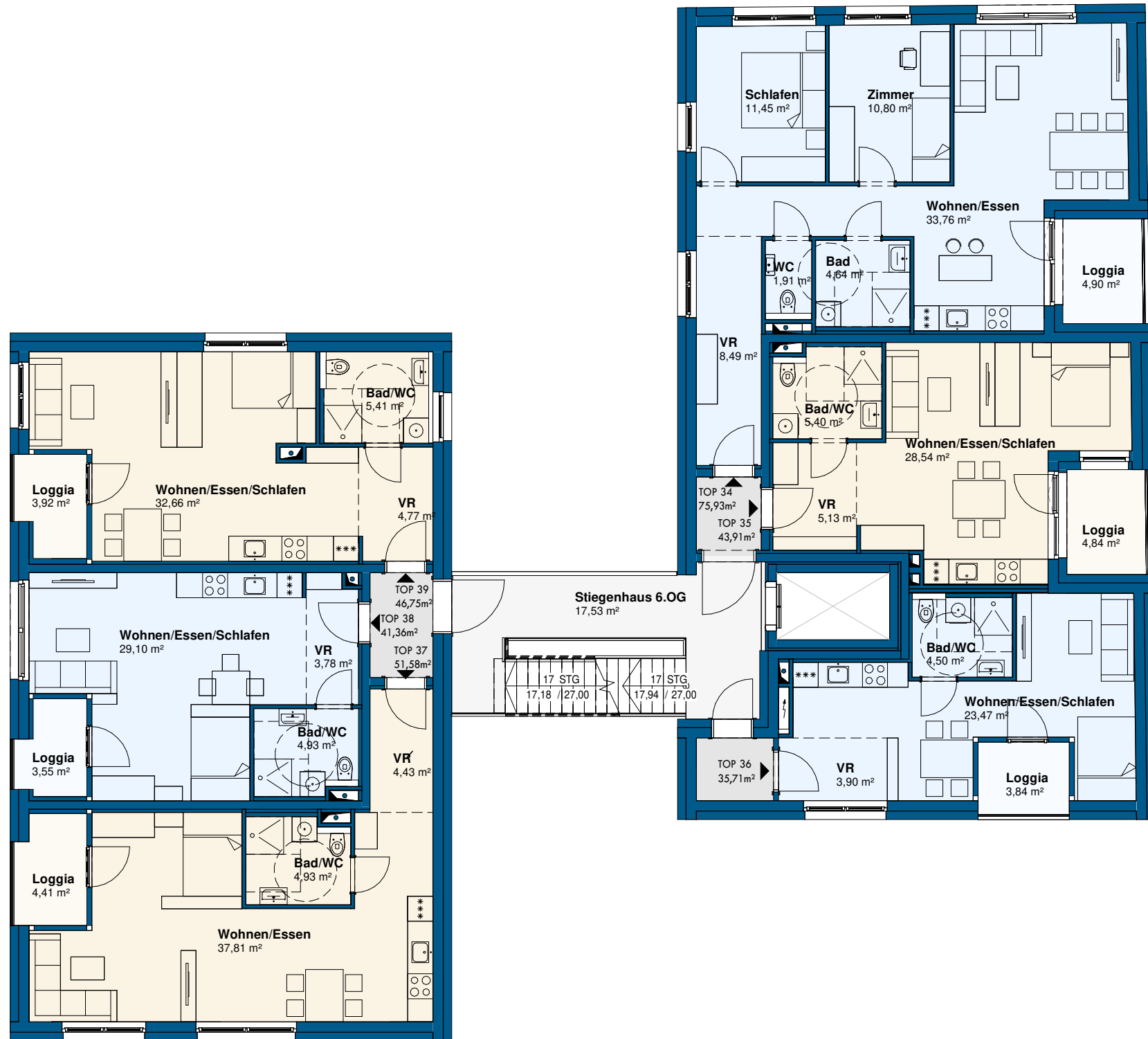






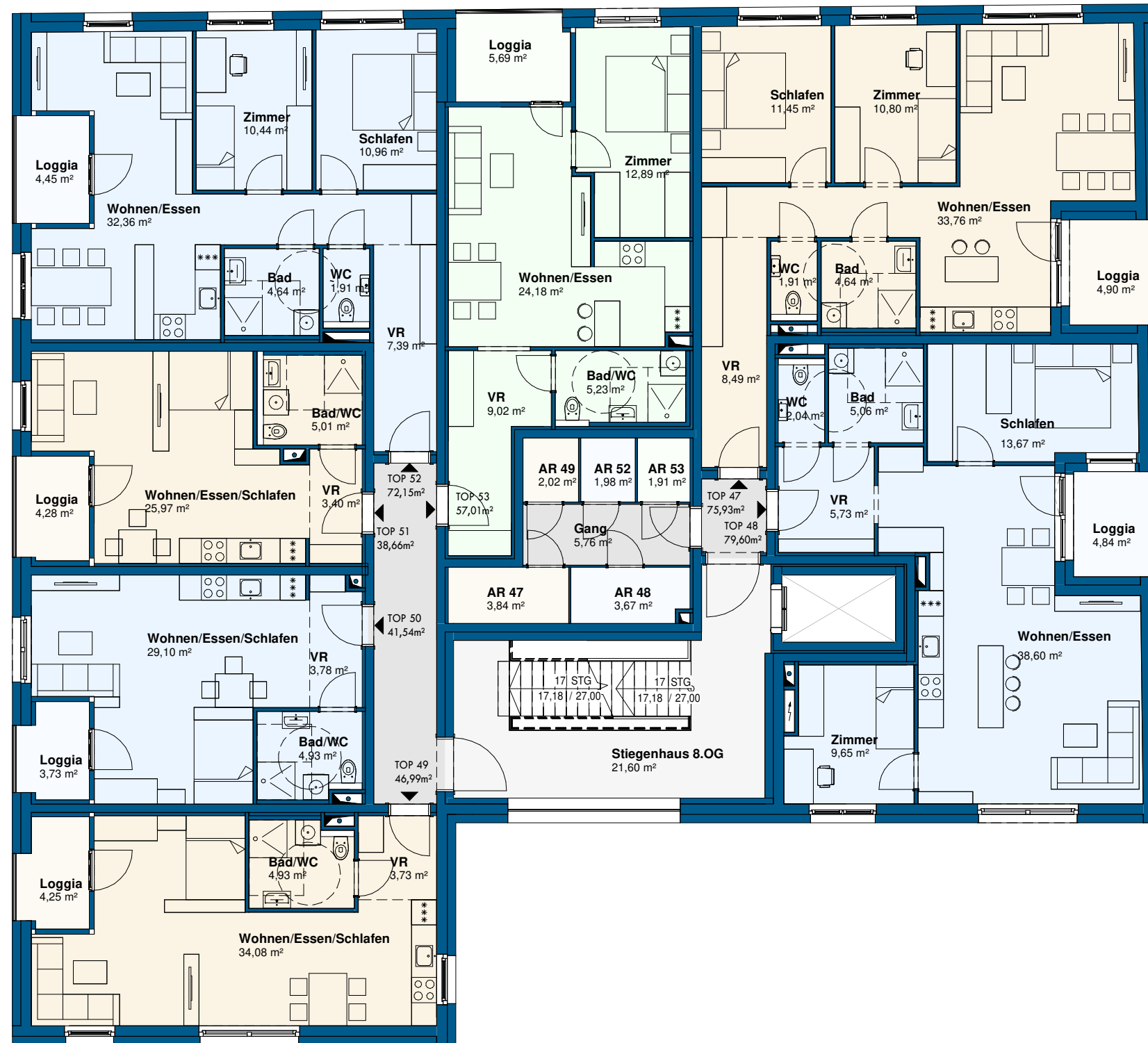




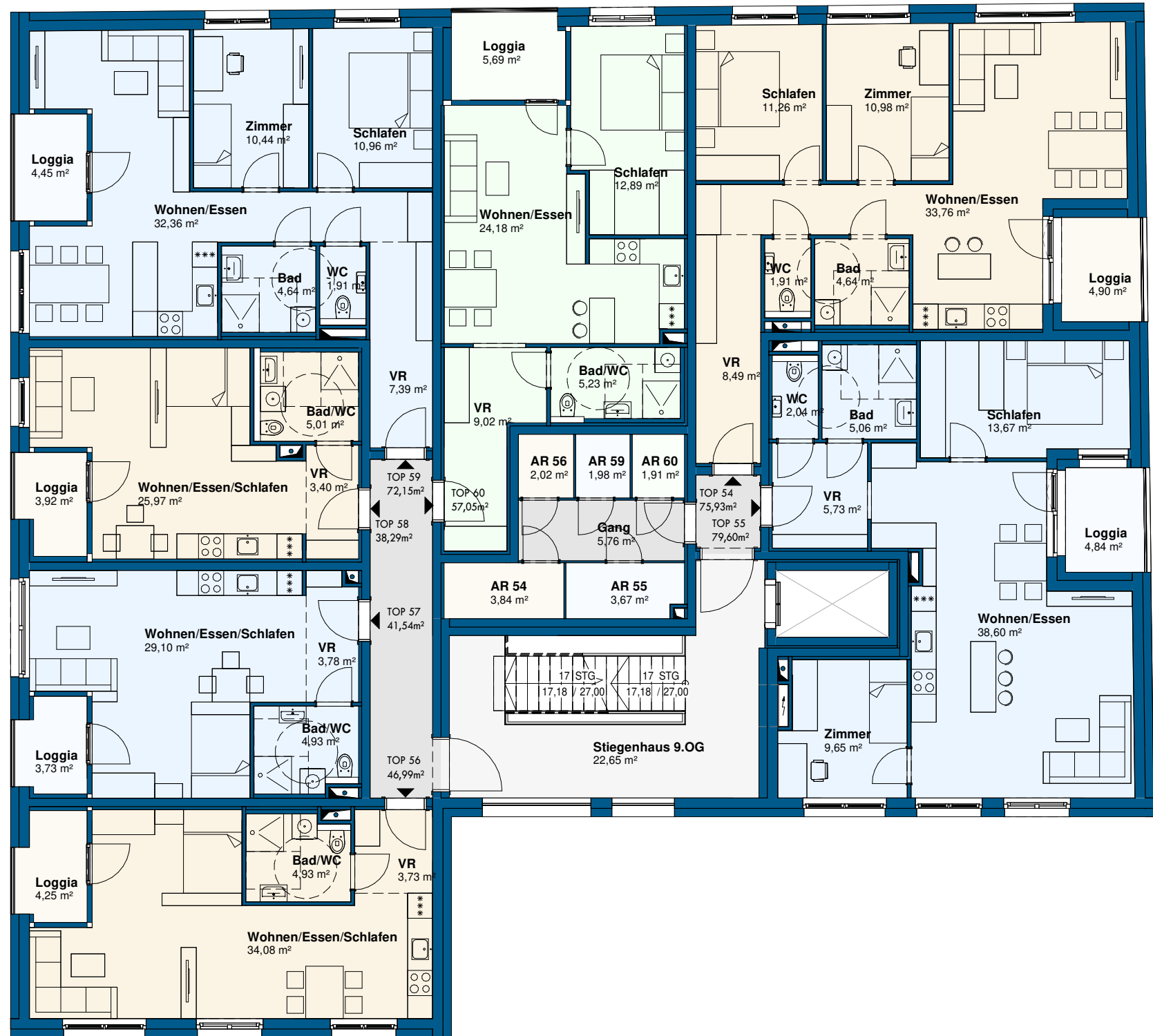


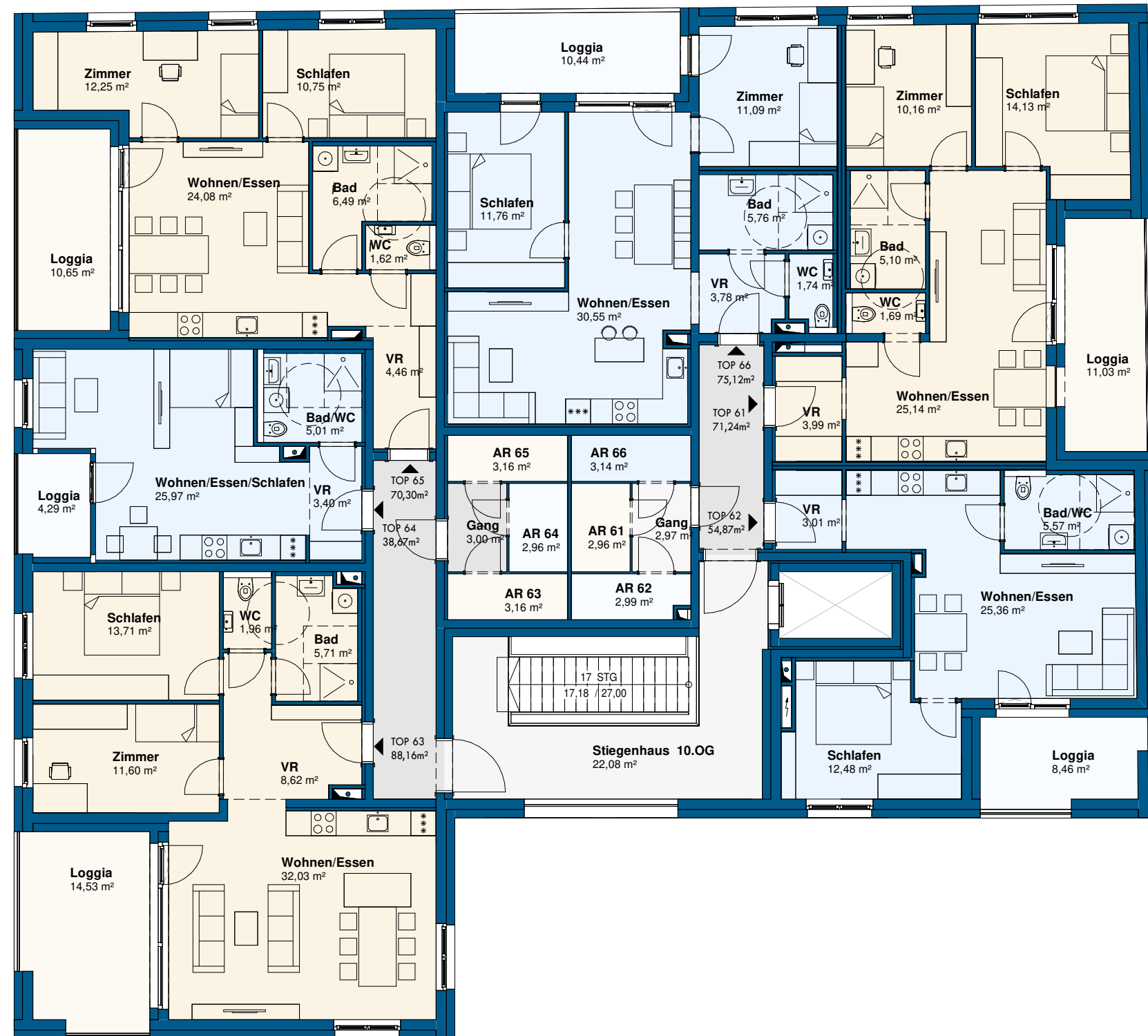




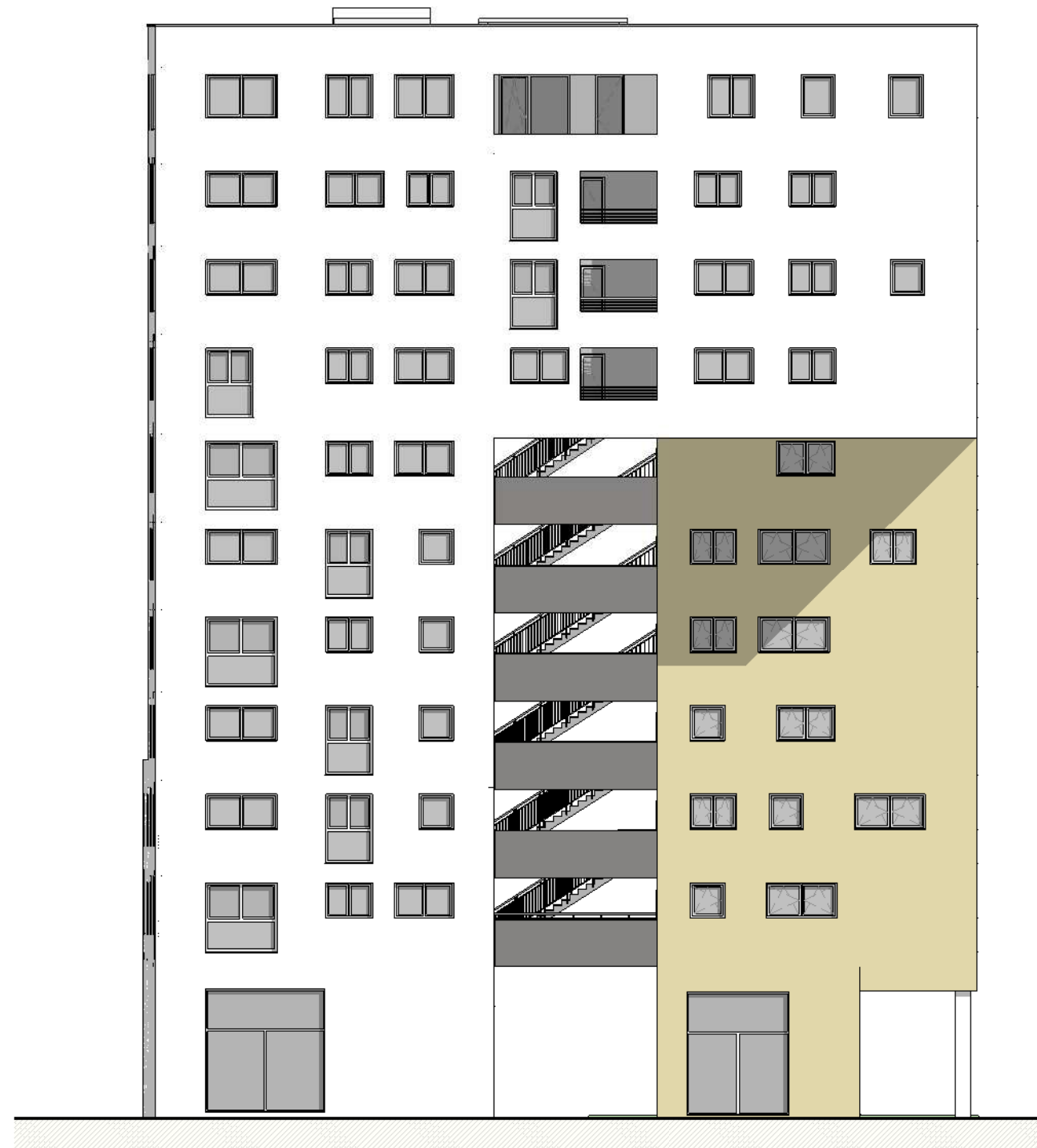








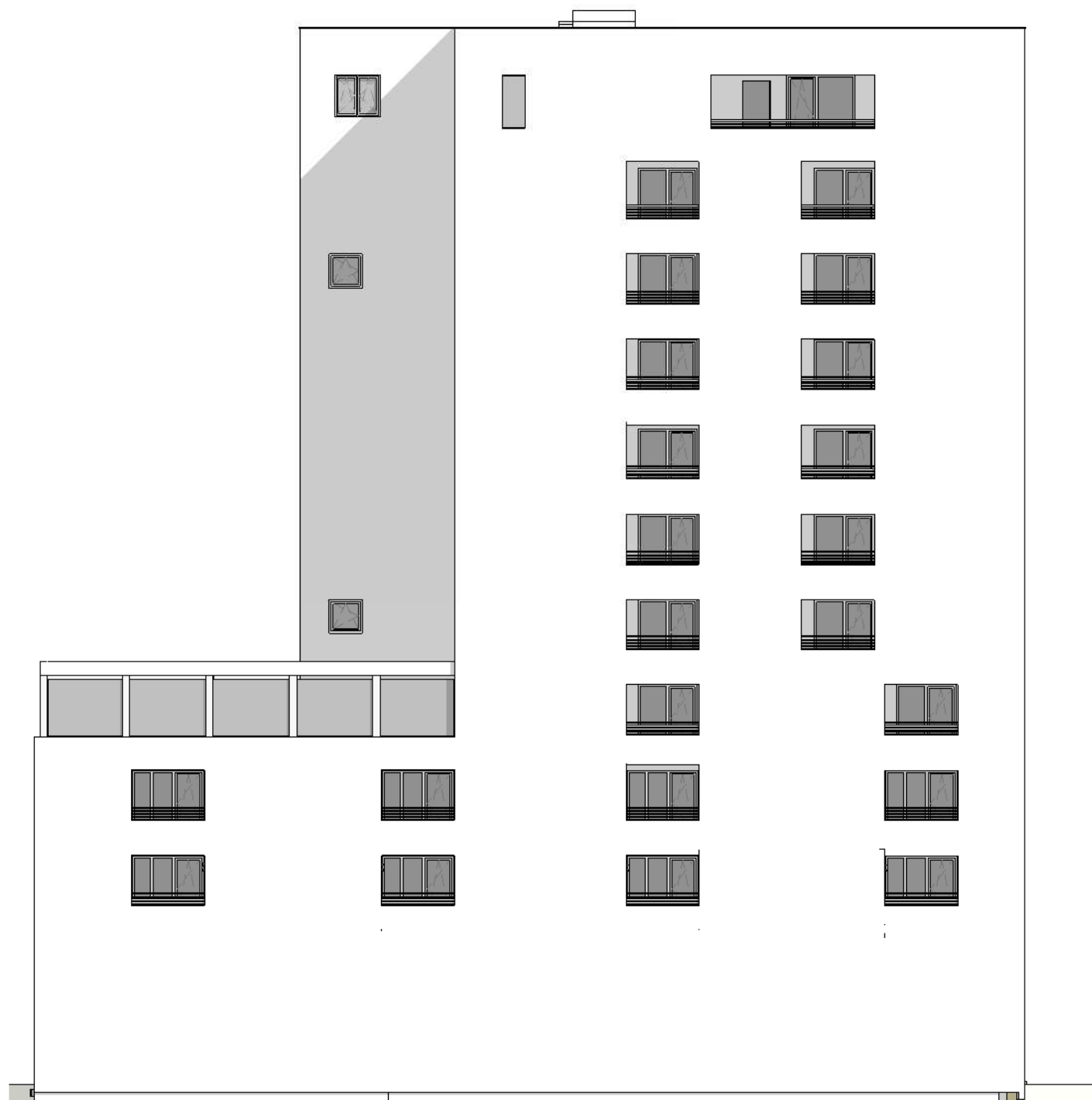




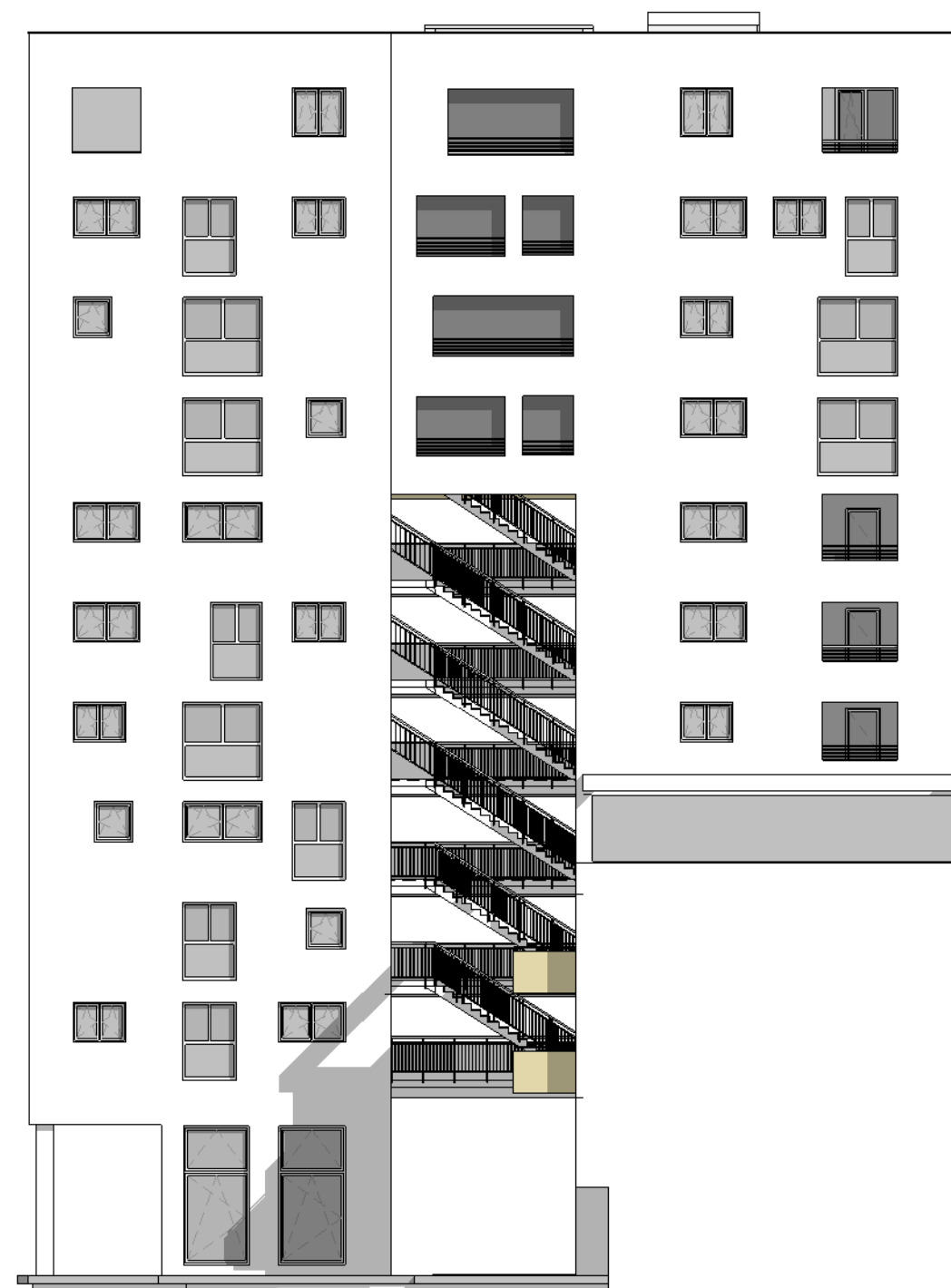
Ansicht / Dauphinestraße



Ansicht / Im Haidgattern

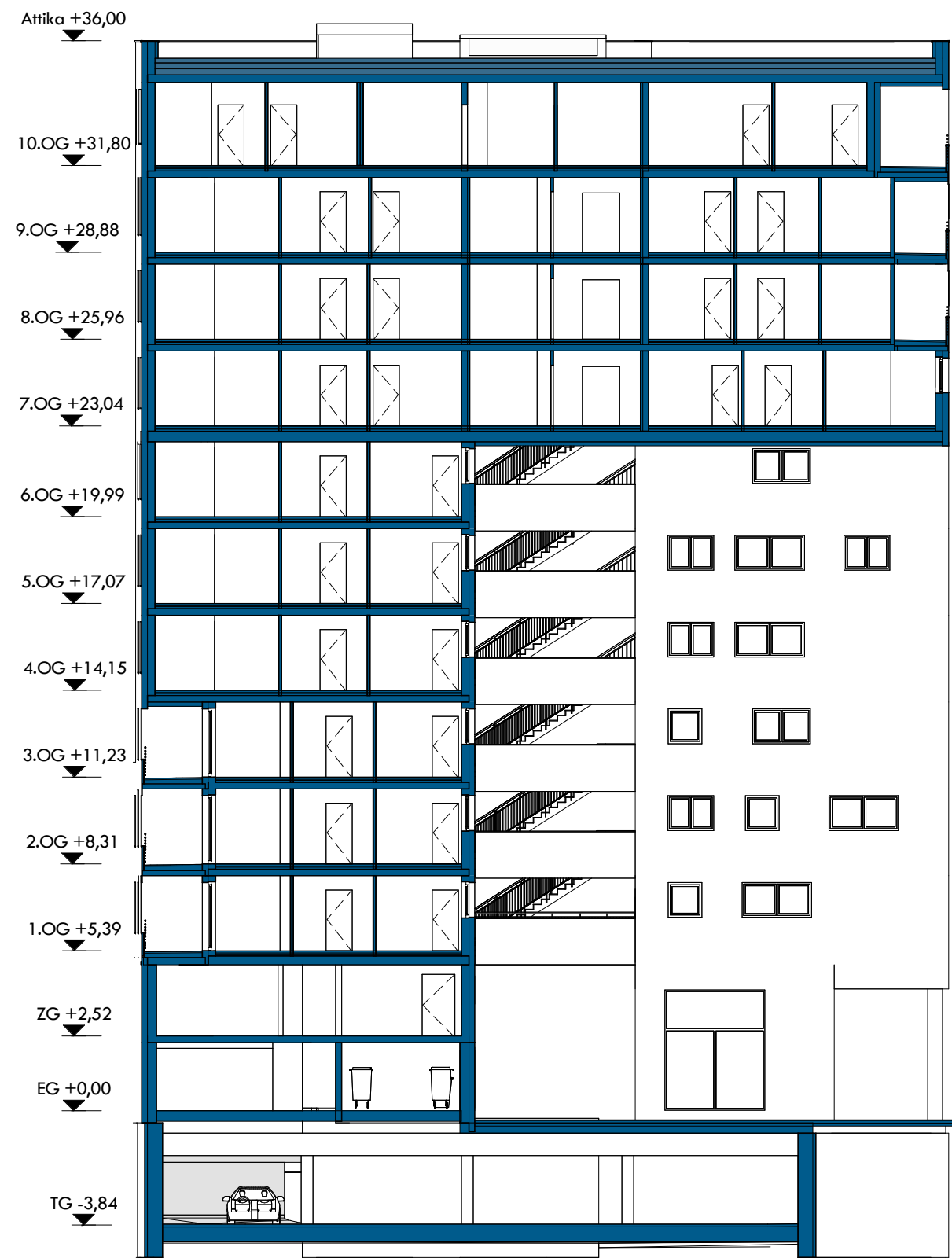
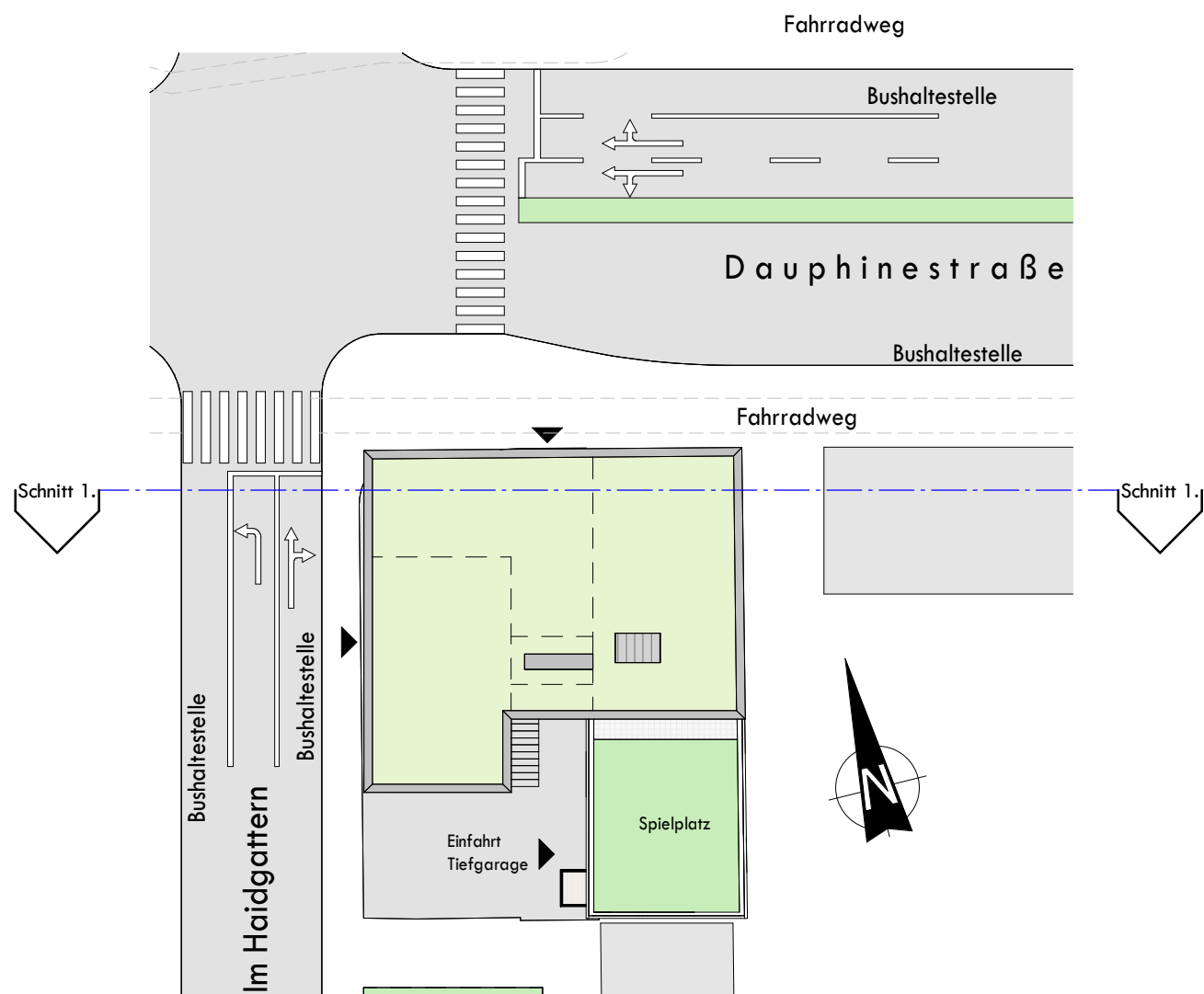


Ansicht Ost



Ansicht Süd





Im Haidgattern 1 | 4030 Linz

Topographie

| Lage/Geschoss   | Anzahl Zimmer | Top Nr. | Nutzfläche | Loggia  | Wohnnutzfläche<br>inkl. Loggia | Balkon  | Abstellraum |
|-----------------|---------------|---------|------------|---------|--------------------------------|---------|-------------|
| Erdgeschoss     |               | 00.A    | 90,92 m²   |         | 90,92 m²                       |         |             |
| 1. Obergeschoss | 3             | 01.01   | 70,35 m²   | 4,89 m² | 75,24 m²                       | 4,01 m² | 1,33 m²     |
|                 | 1             | 01.02   | 47,00 m²   | 4,84 m² | 51,84 m²                       |         | 1,33 m²     |
|                 | 1             | 01.03   | 47,59 m²   | 6,68 m² | 54,27 m²                       |         | 1,32 m²     |
|                 | 1             | 01.04   | 40,22 m²   | 6,94 m² | 47,16 m²                       |         | 1,68 m²     |
|                 | 1             | 01.05   | 33,25 m²   |         | 33,25 m²                       |         | 2,04 m²     |
|                 | 1             | 01.06   | 47,16 m²   | 4,25 m² | 51,41 m²                       |         | 2,04 m²     |
|                 | 1             | 01.07   | 37,81 m²   | 3,63 m² | 41,44 m²                       |         | 2,04 m²     |
|                 | 1             | 01.08   | 42,84 m²   | 4,32 m² | 47,16 m²                       |         | 2,04 m²     |
| 2. Obergeschoss | 3             | 02.09   | 70,36 m²   | 4,89 m² | 75,25 m²                       | 4,01 m² | 2,04 m²     |
|                 | 1             | 02.10   | 47,00 m²   | 4,84 m² | 51,84 m²                       |         | 2,04 m²     |
|                 | 3             | 02.11   | 63,14 m²   | 6,68 m² | 69,82 m²                       |         | 2,16 m²     |
|                 | 1             | 02.12   | 40,28 m²   | 6,94 m² | 47,22 m²                       |         | 2,18 m²     |
|                 | 1             | 02.13   | 33,25 m²   |         | 33,25 m²                       |         | 2,20 m²     |
|                 | 1             | 02.14   | 47,16 m²   | 4,25 m² | 51,41 m²                       |         | 2,22 m²     |
|                 | 1             | 02.15   | 37,81 m²   | 3,63 m² | 41,44 m²                       |         | 2,24 m²     |
|                 | 1             | 02.16   | 42,83 m²   | 3,92 m² | 46,75 m²                       |         | 2,25 m²     |
| 3. Obergeschoss | 3             | 03.17   | 70,36 m²   | 4,89 m² | 75,25 m²                       |         | 1,87 m²     |
|                 | 1             | 03.18   | 47,00 m²   | 4,84 m² | 51,84 m²                       |         | 1,55 m²     |
|                 | 1             | 03.19   | 47,16 m²   | 4,25 m² | 51,41 m²                       |         | 1,55 m²     |
|                 | 1             | 03.20   | 37,81 m²   | 3,73 m² | 41,54 m²                       |         | 1,55 m²     |
|                 | 1             | 03.21   | 42,84 m²   | 4,25 m² | 47,09 m²                       |         | 1,55 m²     |
| 4. Obergeschoss | 3             | 04.22   | 71,03 m²   | 4,90 m² | 75,93 m²                       |         | 1,51 m²     |
|                 | 1             | 04.23   | 39,07 m²   | 4,84 m² | 43,91 m²                       |         | 1,45 m²     |
|                 | 1             | 04.24   | 31,87 m²   | 3,84 m² | 35,71 m²                       |         | 1,43 m²     |
|                 | 1             | 04.25   | 47,17 m²   | 4,41 m² | 51,58 m²                       |         | 1,45 m²     |
|                 | 1             | 04.26   | 37,81 m²   | 3,55 m² | 41,36 m²                       |         | 2,62 m²     |
|                 | 1             | 04.27   | 42,84 m²   | 4,25 m² | 47,09 m²                       |         | 1,54 m²     |
| 5. Obergeschoss | 3             | 05.28   | 71,03 m²   | 4,90 m² | 75,93 m²                       |         | 1,54 m²     |
|                 | 1             | 05.29   | 39,07 m²   | 4,84 m² | 43,91 m²                       |         | 1,54 m²     |
|                 | 1             | 05.30   | 31,87 m²   | 3,84 m² | 35,71 m²                       |         | 1,54 m²     |
|                 | 1             | 05.31   | 47,16 m²   | 4,25 m² | 51,41 m²                       |         | 1,50 m²     |
|                 | 1             | 05.32   | 37,81 m²   | 3,73 m² | 41,54 m²                       |         | 1,44 m²     |
|                 | 1             | 05.33   | 42,84 m²   | 3,92 m² | 46,76 m²                       |         | 1,41 m²     |
| 6. Obergeschoss | 3             | 06.34   | 71,03 m²   | 4,90 m² | 75,93 m²                       |         | 1,44 m²     |
|                 | 1             | 06.35   | 39,07 m²   | 4,84 m² | 43,91 m²                       |         | 1,48 m²     |
|                 | 1             | 06.36   | 31,87 m²   | 3,84 m² | 35,71 m²                       |         | 1,53 m²     |
|                 | 1             | 06.37   | 47,17 m²   | 4,41 m² | 51,58 m²                       |         | 1,53 m²     |
|                 | 1             | 06.38   | 37,81 m²   | 3,55 m² | 41,36 m²                       |         | 1,53 m²     |
|                 | 1             | 06.39   | 42,83 m²   | 3,92 m² | 46,75 m²                       |         | 1,53 m²     |

|                  |   |       |            |           |            |         |
|------------------|---|-------|------------|-----------|------------|---------|
| 7. Obergeschoss  | 3 | 07.40 | 71,03 m²   | 4,90 m²   | 75,93 m²   | 3,84 m² |
|                  | 3 | 07.41 | 74,78 m²   | 4,84 m²   | 79,62 m²   | 3,67 m² |
|                  | 1 | 07.42 | 42,97 m²   | 4,41 m²   | 47,38 m²   | 2,02 m² |
|                  | 1 | 07.43 | 37,81 m²   | 3,55 m²   | 41,36 m²   | 1,48 m² |
|                  | 1 | 07.44 | 34,37 m²   | 3,92 m²   | 38,29 m²   | 1,50 m² |
|                  | 3 | 07.45 | 67,95 m²   | 3,96 m²   | 71,91 m²   | 1,98 m² |
|                  | 2 | 07.46 | 51,32 m²   | 5,69 m²   | 57,01 m²   | 1,91 m² |
| 8. Obergeschoss  | 3 | 08.47 | 71,03 m²   | 4,90 m²   | 75,93 m²   | 3,84 m² |
|                  | 3 | 08.48 | 74,76 m²   | 4,84 m²   | 79,60 m²   | 3,67 m² |
|                  | 1 | 08.49 | 42,74 m²   | 4,25 m²   | 46,99 m²   | 2,02 m² |
|                  | 1 | 08.50 | 37,81 m²   | 3,73 m²   | 41,54 m²   | 1,50 m² |
|                  | 1 | 08.51 | 34,38 m²   | 4,28 m²   | 38,66 m²   | 1,50 m² |
|                  | 3 | 08.52 | 67,70 m²   | 4,45 m²   | 72,15 m²   | 1,98 m² |
| 9. Obergeschoss  | 2 | 08.53 | 51,32 m²   | 5,69 m²   | 57,01 m²   | 1,91 m² |
|                  | 3 | 09.54 | 71,03 m²   | 4,90 m²   | 75,93 m²   | 3,84 m² |
|                  | 3 | 09.55 | 74,76 m²   | 4,84 m²   | 79,60 m²   | 3,67 m² |
|                  | 1 | 09.56 | 42,74 m²   | 4,25 m²   | 46,99 m²   | 2,02 m² |
|                  | 1 | 09.57 | 37,81 m²   | 3,73 m²   | 41,54 m²   | 1,50 m² |
|                  | 1 | 09.58 | 34,37 m²   | 3,92 m²   | 38,29 m²   | 1,44 m² |
| 10. Obergeschoss | 3 | 09.59 | 67,70 m²   | 4,45 m²   | 72,15 m²   | 1,98 m² |
|                  | 2 | 09.60 | 51,36 m²   | 5,69 m²   | 57,05 m²   | 1,91 m² |
|                  | 3 | 10.61 | 60,21 m²   | 11,03 m²  | 71,24 m²   | 2,96 m² |
|                  | 2 | 10.62 | 46,41 m²   | 8,46 m²   | 54,87 m²   | 2,99 m² |
|                  | 3 | 10.63 | 73,63 m²   | 14,53 m²  | 88,16 m²   | 3,16 m² |
|                  | 1 | 10.64 | 34,38 m²   | 4,29 m²   | 38,67 m²   | 2,96 m² |
| Summe            | 3 | 10.65 | 59,65 m²   | 10,65 m²  | 70,30 m²   | 3,16 m² |
|                  | 3 | 10.66 | 64,68 m²   | 10,44 m²  | 75,12 m²   | 3,14 m² |
|                  |   |       | 3372,19 m² | 323,98 m² | 3696,17 m² |         |

Wohnungsmix

| 1 Zi | 2 Zi | 3 Zi | 4 Zi | Gesamt |
|------|------|------|------|--------|
| 42   | 4    | 20   | 0    | 66     |
| 64%  | 6%   | 30%  | 0%   | 100%   |